

Inhaltsverzeichnis

Firma Thermonet, Großhandel, beliefert Messdienstleister.....	1
Auskunft Firma Thermonet: Geräte i.d.R. konfigurierbar.....	1
Firma Müller-electronic / Gerätehersteller.....	2
Auskunft Müller-electronic zum Produkt μon^2	2
Auskunft Müller-electronic zur Frage nach Messdienstleister in Bayern	3
Firma apv Messtecc Stockdorf, Messdienstleister.....	3
Auskunft Firma apv Messtec Stockdorf zu Sontex-Geräten.....	4
Moser Messteam – Messdienstleister, verbaut Sontex	4
Auskunft von Moser Messteam zu Sontex-Geräten.....	5
ISTA – Messdienstleister.....	5
Auskunft von ISTA mit Hinweis auf Symphonic3.....	5
ISTA Produktinfo in IKZ Haustechnik zu Symphonic3.....	6
Firma Metromess Mchn. nennt kabelgebundene Lösung.....	7
Information kabelgebundene Lösung von Metromess.....	7
Fa. Werle, Anbieter von Messgeräten, die konfigurierbar sind.....	8
Konfigurierbare Zähler der Firma Werle	8

Firma Thermonet, Großhandel, beliefert Messdienstleister

thermorent MessPartner GmbH
Richtweg 87
90530 Wendelstein

Frank Göbl
Geschäftsführer

Mail: frank.goebl@thermorent.com

Web: www.thermorent.com

Tel.: 09129 40666-60

thermorent®

thermorent® Ihre Partner in Sachen
**Wärme, Heizung und
Messtechnik**

Auskunft Firma Thermonet: Geräte i.d.R. konfigurierbar

Anfang Januar 2026

Herr Göbl schreibt:

die thermorent MessPartner GmbH beliefert in Deutschland ausschließlich Wärmemessdienste. Bitte wenden Sie sich mit Ihrem Anliegen an einen Wärmemessdienst in Ihrer Nähe. Sollten Sie einen Ansprechpartner benötigen bitten wir um eine kurze Nachricht

27. Januar 2026;

auf die Geräteauswahl unserer Kunden (Messdienstleister) haben wir keinen Einfluss. **Prinzipiell sind jedoch fast alle Messgeräte konfigurierbar aber auch das ist Sache der Messdienstleister.**

Firma Müller-electronic / Gerätehersteller

Müller electronic GmbH, Fritz-Garbe-Straße 2, 30974 Wennigsen

www.mueller-electronic.de

www.mue-line.de

Tel.: +49 5103 70 60 25 (Zentrale -0)

Fax.: +49 5103 70 60 70

E-Mail: mathias.balz@mueller-electronic.de

Herr Mathias Balz

Kontakt vom 19.1.2026



Auskunft Müller-electronic zum Produkt μon^2 .

vielen Dank für Ihr Interesse an unserem Produkt μon^2 .

Vorweg möchte ich Ihnen sagen, dass wir grundsätzlich nicht an Privat-Personen verkaufen, da wir unsere Kunden (Messdienste etc.) schützen müssen/wollen.

Zum μon^2 ist zu sagen... ja man kann ihn sehr individuell einstellen. z.B. Funkintervalle von 1x täglich, 1 Stunde lang, alle 4 Minuten in dieser Stunde, ist überhaupt kein Problem.

Zur Wahrheit gehört aber auch, dass unser μon^2 zu den funkstärksten Heizkostenverteilern am Markt gehört.

Dies ist wichtig, damit nicht unnötig viele weitere Geräte (wie z.B. ein Repeater) verbaut werden müssen.

Am Ende sprechen wir hier aber von einer Strahlung, die ca. 1/1000 so stark ist, wie die typische Strahlung eines gewöhnlichen Handy's.

Das selbe gilt im übrigen auch für unsere Funkmodule für Wasserzähler > $\mu\text{flow sky W2}$...

Auskunft Müller-electronic zur Frage nach Messdienstleister in Bayern

leider haben wir in Ihrer Nähe aktuell keine Kunden, da wir stärker von Schleswig-Holstein bis Hessen vertreten sind.

Einzige Möglichkeit wäre noch über die Großhändler Messwerk oder Thermorent...

MW MESSWERK GmbH
Emil-Hermann-Nacke-Straße1c
01640 Coswig

(03 51) 8 62 83 -28

perry.oehme@mw-messwerk.de

thermorent MessPartner GmbH
Richtweg 87
90530 Wendelstein
Tel.: 09129/40666-0
info@thermorent.com

Firma apv Messtecc Stockdorf, Messdienstleister

apv messtecc
Energieservice- und Verwaltungs GmbH

Baierplatz 7
82131 Stockdorf
Tel.: +(49) 89 69 38 00 00
Fax.: +(49) 89 69 59 06
info@apv-messtecc.de
www.apv-messtecc.de



Auskunft Firma apv Messtec Stockdorf zu Sontex-Geräten

Sehr geehrte xxx

in der Anlage übersenden wir Ihnen die Sontex Unterlagen zur Unbedenklichkeit der Funkgeräte. - Datei auf Anfrage – hier der wichtigste Absatz:

Das Sontex Funksystem ist ein bidirektionales Funksystem. Es sendet nur bei Bedarf ohne überflüssige Funkbelastung. Das heisst, dass kein Gerät selbständig zu irgendwelchen Zeiten sendet. Die Geräte senden nur, wenn Sie angerufen werden, normalerweise 1-mal pro Jahr oder maximal 1-mal pro Woche während ca. 15 Sekunden. Die maximale Sendeleistung des Funksystems ist 10mW bei einer Funkfrequenz von 433,82 MHz. Diese Funkfrequenz ist u.a. auch gebräuchlich bei Garagentoröffnern oder Babyfons.

Moser Messteam – Messdienstleister, verbaut Sontex

Moser Messteam GmbH
Untergasse 5+6
35647 Waldsolms
www.moser-messteam.com
Tel: +49 06085/981100
Fax: +49 06085/981104
eMail: info@moser-messteam.de



Auskunft von Moser Messteam zu Sontex-Geräten

Quelle: Downloadblatt auf der Homepage

Kundenfreundliche und exakte Verbrauchs-Datenerfassung per Funk.

Das Funksystem Supercom von Sontex ist die komplette Lösung für die Funkfernauslesung von Verbrauchsdaten. Das System bietet ein optimales Kosten-Nutzen Verhältnis für jede Grösse von Messdienst und Anlage, absolute Flexibilität und Datensicherheit für die verbrauchsabhängige Datenerfassung und lässt sich problemlos in Smart Metering Umgebungen einbinden.

Das Funksystem Supercom bietet sowohl Lösungen mit mobilen Geräten (Funkmodem, Walk-by) als auch Lösungen mit fest installierten Datensammlern an (Funkzentrale und Repeater), die via GPRS kommunizieren.

Das Funksystem Supercom operiert auf einer Funkfrequenz von 433 MHz und einem proprietären Funkprotokoll von Sontex. Ein Wechsel von der Funkfernauslesung mit mobilen Geräten zur Funkfernauslesung mit Datensammlern und Repeatern ist jederzeit und sofort ohne Einschränkungen möglich.

Das Funksystem Supercom ist ein bidirektionales Funksystem. Es sendet nur bei Bedarf ohne überflüssige Funkbelastung (Elektrosmog) und hat den grossen Vorteil, dass die meisten Messgeräte via Funk konfiguriert werden können.

Ein weiterer grosser Vorteil des Systems ist, dass die Messgeräte 365 Tage im Jahr erreichbar sind und somit jederzeit ausgelesen und konfiguriert werden können.

ISTA – Messdienstleister

Kontakt Daten München, Stand Januar 2026

Julian Hoeg

Vertriebsbeauftragter

Standort München

Geprüfter Technischer Betriebswirt

+49 172 5285-887

julian.hoeg@ista.de

ista.de



Auskunft von ISTA mit Hinweis auf Symphonic3

vielen Dank für ihr Interesse und den bereits übermittelten Informationen, im Anhang vorzufinden sogleich das attraktive Angebot für die Heizkostenabrechnung sowie die besagte Messtechnik.

XXX

Bei aufkommenden Fragen oder Wünschen kontaktieren sie auch mich jederzeit gerne telefonisch oder per E-Mail.

Ich freue mich auf ihre Rückmeldung und verbleibe !

PS: Symphonic 3 ist hierbei die Lösung, die Geräte sind hierbei durchgehend im Ruhe Zustand und aktivieren sich nur kurzzeitig für ein paar Sekunden 1x im Monat für die Datenübertragung der Monatlichen Verbrauchsinformation wenn diese gewünscht sein sollte.

Für Rückfragen stehe ich selbstverständlich gerne zu Verfügung.

Freundliche Grüße

ISTA Produktinfo in IKZ Haustechnik zu Symphonic3

Ista Deutschlang GmbH Funktechnik für die Zukunft

Aus dem Hause Ista kommt ein neues Funksystem zur drahtlosen Übermittlung und zentralen Erfassung aller in einer Liegenschaft gemessenen Verbrauchsdaten von Energie und Wasser. Sein Name: „symphonic 3“.

„Mit der bidirektionalen Technik setzt das System neue Maßstäbe“, zeigt sich Ista überzeugt und weist auf die Bidirektionalität hin. Das heißt, die Geräte der Serie können Informationen sowohl senden als auch empfangen. Damit erfolgt die Ablesung nur dann, wenn das System seinen Sender bei gezielter Abfrage einschaltet. „Dies mildert die elektromagnetische Belastung“, unterstreicht der Hersteller.

Alle End- und Empfangsgeräte sind batteriebetrieben und modular aufgebaut. Dadurch ist es möglich, das System durch sukzessive Nachrüstung an die individuellen Anforderungen der Kunden anzupassen.

Ista Deutschland GmbH, Grugaplatz 4, 45131 Essen,
Tel.: 0201 459-02, Fax: 0201 459-3630, www.ista.de, info@ista.de



■ Zwei wichtige Vertreter innerhalb der „symphonic 3“-Serie: Wärmehähler (links) und Wasserzähler (rechts).

Heft 24/2006 · IKZ-HAUSTECHNIK

Firma Metromess Mchn. nennt kabelgebundene Lösung



Metromess GmbH

Hermann-Weinhauser-Str. 61
81673 München

Telefon: **[089]461 3363 – 10**

E-Mail: **info@metromess.com**

Website: **www.metromess.com**

Geschäftsleitung Metromess GmbH Gruppe

Albin Prekaj

Information kabelgebundene Lösung von Metromess

Interessant ist, dass man über die Homepage dieses Dokument nicht (mehr) findet, aber in der Suchmaschine ist es noch zu finden und aufrufbar. Man müsste in Erfahrung bringen, ob es die kabelgebundene Lösung noch gibt.



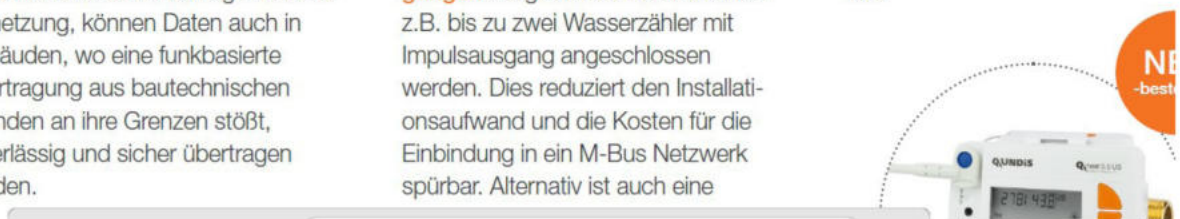
Messgenauigkeit trifft Zuverlässigkeit.

Der Ultraschall-Wärmezähler mit integrierter M-Bus-Schnittstelle und zwei Impulseingänge

Ultraschall-Messtechnik steht für Präzision, hohe Materialqualität und einfaches Handling bei der Montage. **In Verbindung mit M-Bus**, dem Industriestandard für kabelgebundene Vernetzung, können Daten auch in Gebäuden, wo eine funkbasierte Übertragung aus bautechnischen Gründen an ihre Grenzen stößt, zuverlässig und sicher übertragen werden.

Ben 0,6 bis 10,0 m³/h zur Verfügung. Der Q heat 5.5 US M-Bus / Impuls-IN ist mit einer **integrierten M-Bus Schnittstelle** sowie **zwei Impulseingängen** ausgestattet. Damit können z.B. bis zu zwei Wasserzähler mit Impulsausgang angeschlossen werden. Dies reduziert den Installationsaufwand und die Kosten für die Einbindung in ein M-Bus Netzwerk spürbar. Alternativ ist auch eine

Die **Geräteparametrierung** erfolgt anwenderfreundlich über die IR-Schnittstelle mittels **Q app un Q tool** oder direkt über die Geräteen.



Sie schreiben also, dass sie das System 5.5 US M-Bus / Impuls-IN anbieten, weil es auch Häuser gibt, wo eine funkbasierte Übertragung aus bautechnischen Gründen an die Grenzen stößt.

Fa. Werle, Anbieter von Messgeräten, die konfigurierbar sind

E. Wehrle GmbH
Obertalstraße 8
78120 Furtwangen

Vertreten durch: Geschäftsführer: Walter Bader, Patrick Grichting

Kontakt:

Telefon: +49 7723 940-0

Telefax: +49 7723 940-178

E-Mail: info@wehrle.de

<https://wehrle.de>

Konfigurierbare Zähler der Firma Werle

<https://config.wehrle.de/configure>

WECOUNT WECOUNT-S µflow skyW-2

Werkseinstellung **Walk-by** Stationär Grundeinstellungen >

Funkeinstellungen v

Funkmonate Jan **Feb** Mär Apr Mai Jun Jul Aug Sep Okt **Nov** **Dez**

Funktage in der Woche **Mo** **Di** **Mi** **Do** **Fr** Sa So

Stichtagsfunktage 30 v

Monatsfunktage 31 v

Funkstunden

0:00 - 1:00	1:00 - 2:00	2:00 - 3:00	3:00 - 4:00	4:00 - 5:00	5:00 - 6:00
6:00 - 7:00	7:00 - 8:00	8:00 - 9:00	9:00 - 10:00	10:00 - 11:00	11:00 - 12:00
12:00 - 13:00	13:00 - 14:00	14:00 - 15:00	15:00 - 16:00	16:00 - 17:00	17:00 - 18:00
18:00 - 19:00	19:00 - 20:00	20:00 - 21:00	21:00 - 22:00	22:00 - 23:00	23:00 - 24:00